



ロディオラ ロゼア

energy

エナジー

植物学名：Rhodiola rosea (ロディオラ ロゼア)
分類：ベンケイソウ科 イワベンケイ属
一般名：イワベンケイ・紅景天 (コウケイテン)

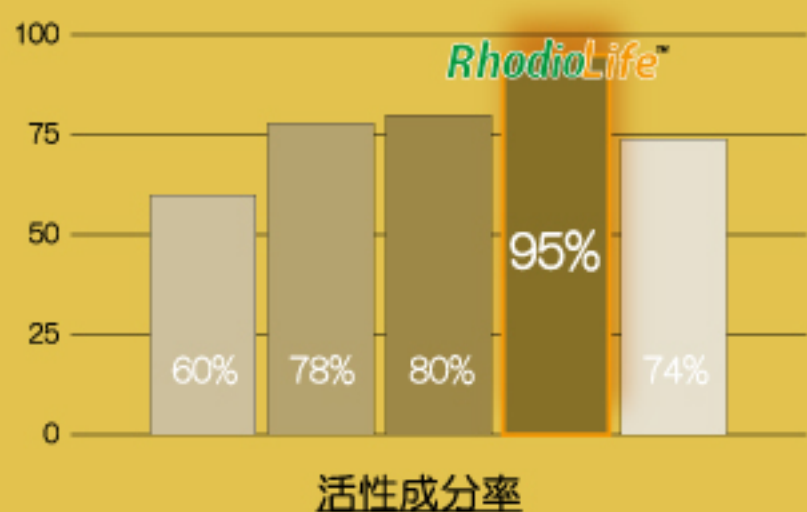
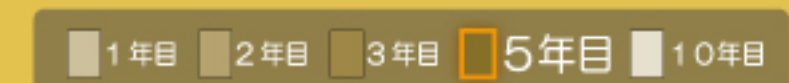
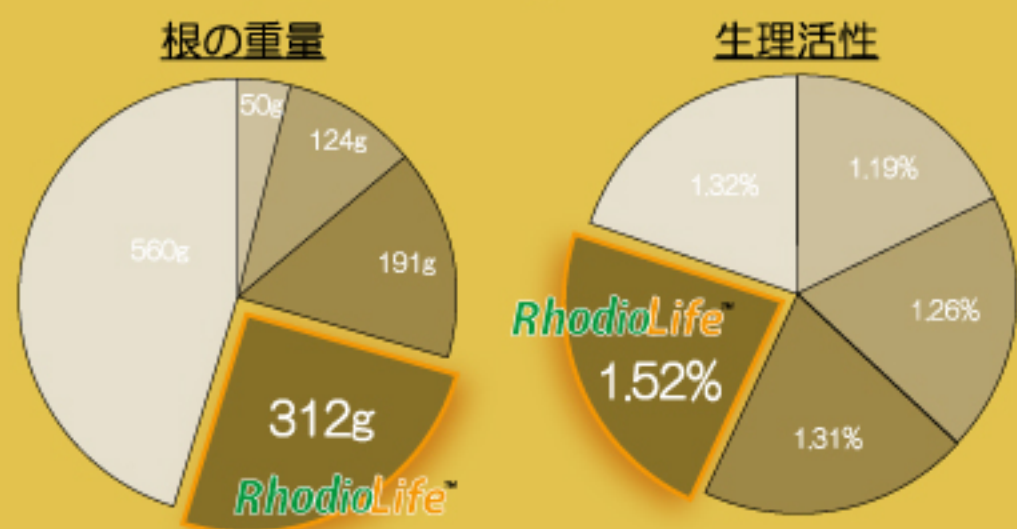


ロディオラ ロゼアとは？

18世紀初頭、欧州中心に生薬として利用されていた歴史がある。1960年代には、北欧、ロシアを中心に薬理、植物科学、臨床研究などが行われた。ロシア(旧ソビエト連邦)では、宇宙飛行士を過酷な宇宙の環境に適応させるための強壮剤として研究が行われるなど、抗疲労、滋養強壮、抗ストレスなどを目的に用いられ、ロシアのアルタイ地方の高地(2000m以上)で栽培され、毎年6~8月頃に根を収穫する。

なぜ、5年以上経過した根を利用するのか？

5年根のロディオラ ロゼア



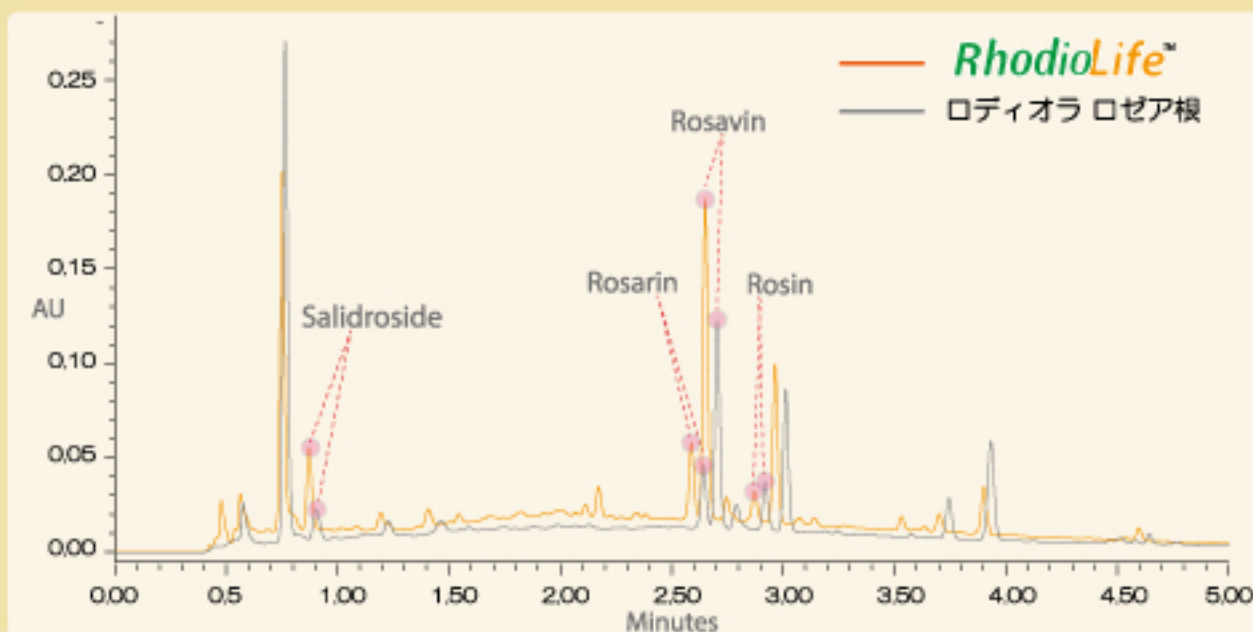
ロディオラ ロゼアの自生地域

”アルタイ”とは、モンゴル語で『黄金の山』という意味です。アルタイ地方は、面積の約半分が山岳地帯です。気候は、夏は短く、年間平均気温は摂氏0度、年間降水量も50~700mm程度の地域である。その地域に自生するロディオラ ロゼアを、WHOのガイドラインであるGACPに基づきロシア政府より許可を得た上で収穫している。



RhodiLife™

ロディオラ ロゼア根と RhodiLife のクロマトグラフィ (UHPLC 法)
ロディオラ ロゼア根に含まれる本来の成分と、同一成分のピークとして現れており、抽出技術の高さが求められる。他の原料では現れなかった。



RHODIOLIFE

性状：茶色 乾燥粉末
有効成分量：総ロザピン 5%以上
：サリドロシド 1.8%以上
in vitro 試験：骨格筋ミトコンドリアのATP含有量試験
ヒト臨床試験：36名 3群 運動機能試験 [36日]
：10名 2群 全般性不安障害試験 [10週間]
安全性試験：急性毒性試験・Ames 試験・小核試験
推奨摂取量：200mg / 日

